



Паспорт и руководство по эксплуатации
светодиодной лампы с функцией беспроводного
управления Wi-Fi
Gauss® серии **Smart Light**
тип GX53
Артикул: 1400112



Произведено в Китае

Дата производства: XX/XXXX

Производитель: Xiamen Sankun Electronic Technology Co., Ltd. (Сямьнь Санкун Электроник Технолоджи Ко., Лтд.) Адрес: 2F No.507, West Jinyuan 2nd Road, Jimei District, Xiamen City, Fujian Province, P.R.China, 361022 (2F №507 Вест Джинюан 2ая Роуд, район Цзимэй, г. Сямьнь, провинция Фуцзянь, Китай, 361022)

Импортер: ООО ТПК «ВАРТОН», РФ, 121354, город Москва, улица Дорогобужская, дом 14, строение 6
Телефон: +7 495 6498133
www.gauss.ru
e.mail: smart.home@gauss.ru

Для отзывов и предложений: comment@gauss.ru

Стеновой переключатель (Маяна розетка)
Gauss® Smart Home SP-10A
со встроенным Wi-Fi модулем
беспроводной передачи данных
Артикул: 5510122



Датчик движения электронный
Gauss® Smart Home
Артикул: 4010322



Светильник накладной Gauss®
Smart Home CCT+DIM 35 Вт
Артикул: 2060112



Светильник накладной Gauss®
Smart Home CCT+DIM 25 Вт
Артикул: 2050112



Светильник Gauss® Smart Home
CCT+DIM 16 Вт
Артикул: 2040122



Светильник Gauss® Smart Home
DIM 7 Вт
Артикул: 2010122



Светильник переносной Gauss®
Smart Light RGBW 8.5 Вт
Артикул: 2230112



Лампа светодиодная Gauss®
Smart Light RGBW GX53 5.5 Вт
Артикул: 1410112



Лампа светодиодная Gauss® Smart
Home CCT + DIM E14 C35 4.5 Вт
Артикул: 1250112



Лампа светодиодная Gauss® Smart
Home CCT + DIM E27 A60 7 Вт
Артикул: 1220112



Лампа светодиодная Gauss®
Smart Home CCT E14 C37 5 Вт
Артикул: 1110112



Лампа светодиодная Gauss®
Smart Home RGBW E14 C37 5 Вт
Артикул: 1190112



Лампа светодиодная Gauss® Smart
Home CCT + DIM E27 A60 10 Вт
Артикул: 1130112



Лампа светодиодная Gauss® Smart
Home CCT + DIM E27 A60 8.5 Вт
Артикул: 1080112



Лампа светодиодная Gauss® Smart
Home RGBW E27 A60 10 Вт
Артикул: 1180112



Лампа светодиодная Gauss® Smart
Home RGBW E27 A60 8.5 Вт
Артикул: 1170112



Серия Smart Home | Аксессуары

Серия Smart Home | Свет

ОБЩЕЕ НАЗНАЧЕНИЕ

- Светодиодная лампа Gauss® серии Smart Light тип GX53 создает качественный и комфортный свет, который вы можете менять по своему желанию: изменять яркость и цветовую температуру. Лампа предназначена для использования в быту;
- Управление лампой Gauss® серии Smart Light можно осуществлять при помощи приложения WIZ;
- Кроме того, лампа может использоваться как стандартный источник света, управляемый традиционным выключателем. В этом случае не будет возможности изменять яркость или цветовую температуру, или цвет лампы;
- Светодиодная лампа легко устанавливается самостоятельно без помощи электрика.

ПОДКЛЮЧЕНИЕ К WI-FI-СЕТИ

- Для установки приложения WIZ и подключения к нему устройств необходимо наличие домашней сети Wi-Fi с частотой 2,4 ГГц;
- Перед началом установки убедитесь, что:
 - ваша домашняя Wi-Fi-сеть работает на частоте 2,4 ГГц;
 - подключаемое устройство (светильник) и смартфон (планшет) с установленным приложением находятся вблизи друг от друга;
- Поскольку для управления устройствами Gauss® серии Smart Light требуется устойчивое Wi-Fi-соединение, не рекомендуется использовать для их синхронизации с приложением WIZ мобильную точку доступа, созданную на смартфоне или планшете: она не обеспечивает качественную и стабильную передачу сигнала.

УСТАНОВКА ПРИЛОЖЕНИЯ

Для скачивания приложения WIZ, отсканируйте QR-код.



Также вы можете загрузить WIZ App из магазинов приложений Apple App Store и Google Play.

СОЗДАНИЕ ДОМА

- Для начала работы с приложением WIZ (рис. 1) необходимо создать в нем «Дом», дать ему название и выбрать помещения («Комнаты»), устройствами в которых по отдельности или в группах вы хотите управлять. Затем в каждую из комнат нужно добавить любое количество осветительных приборов.

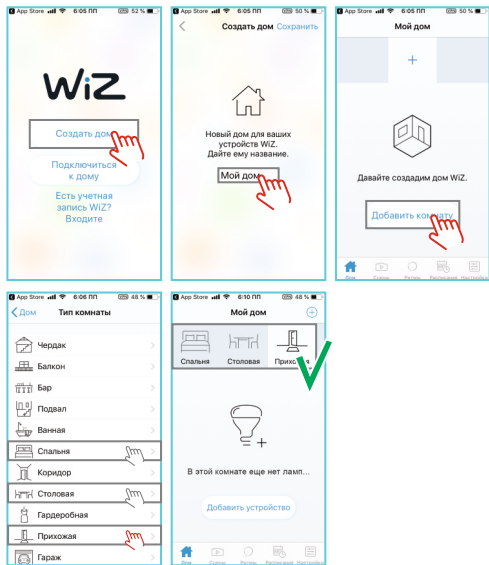


Рис. 1. Создание дома в приложении WIZ

СОПРЯЖЕНИЕ ЛАМП И СВЕТИЛЬНИКОВ С ПРИЛОЖЕНИЕМ WIZ

- Для добавления устройства в выбранные комнаты WIZ включите его в сеть, откройте приложение и следуйте инструкциям (рис. 2).

ОБРАТИТЕ ВНИМАНИЕ!

- Если с первой попытки устройство не было добавлено, быстро (с интервалом в не более 1 секунды) 3 раза подряд выключите и включите лампу. После этого лампа должна начать мерцать синим или белым светом. Далее следуйте инструкциям на экране;
- Если вы повторно подключаете лампу, заранее не удалив ее из приложения, то режим сопряжения активируется после 5 циклов выключения и включения лампы (с интервалом не более 1 секунды);
- Если ваша лампа или светильник подключен к диммеру, сопряжение между устройством и приложением может не произойти. В этом случае необходимо:
 - подключить лампу или светильник к выключателю без функции диммирования;
 - произвести сопряжение лампы или светильника с приложением по инструкции;
 - после этого лампу или светильник можно подключать к диммеру;

- Более подробно об управлении светильником Gauss® серии Smart Light с помощью этого программного продукта для мобильных устройств вы можете узнать в «Руководстве пользователя приложения WIZ», которое можно скачать, отсканировав QR-код.



ЭКСПЛУАТАЦИЯ

- Монтаж, демонтаж и обслуживание лампы Gauss® должны производиться при выключенном электропитании;
- При загрязнении лампы Gauss® ее следует протереть сухой или слегка влажной мягкой тканью. Не допускается применение растворителей, агрессивных моющих и абразивных средств;
- Не допускается прямое попадание атмосферных осадков на лампы Gauss® при их использовании для наружного освещения;
- В случае, если лампа Gauss® оставалась в течение долгого времени при отрицательной температуре, рекомендуется перед монтажом подержать ее в комнатных условиях не менее 30 минут;

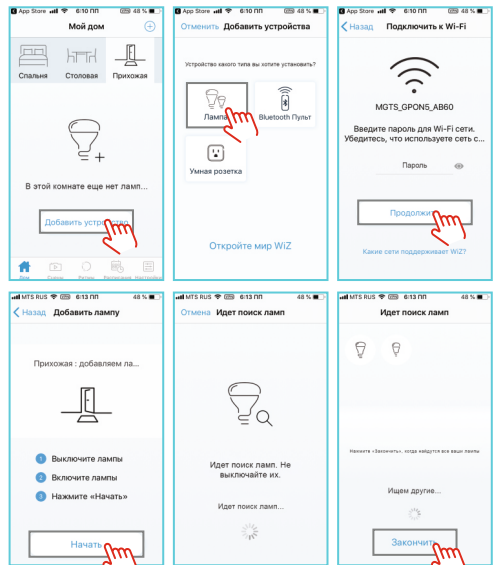


Рис. 2. Сопряжение ламп и светильников с приложением WIZ

- К сокращению срока службы лампы и ее преждевременному выходу из строя могут привести:
 - подача напряжения свыше 240 В;
 - отклонение от температурных пределов надежной работы от 0 °C до +45 °C;
- Не рекомендуется использовать лампы Gauss® в полностью закрытых светильниках во избежание перегрева и сокращения срока службы;
- Не допускаются любые физические воздействия, приводящие к механическим повреждениям (сколы, трещины, вмятины и пр.).

СЕРТИФИКАЦИЯ И УТИЛИЗАЦИЯ

- Светодиодные лампы Gauss® экологически безопасны, не требуют специальных условий и разрешений для утилизации, не относятся к опасным отходам;
- Соответствует требованиям ТР ТС 004/2011 «О безопасности низковольтного оборудования», ТР ТС 020/2011 «Электромагнитная совместимость технических средств», ТР ЕАЭС 037/2016 «Об ограничении применения опасных веществ в изделиях электротехники и радиоэлектроники»;
- СС ЕАЭС RU C-EN.A946.B.20638/21 от 09.07.2021 до 08.07.2026; выдан ОС «Ростест-Москва» АО «Региональный орган по сертификации и тестированию», 117186, Россия, г. Москва, ул. Нагорная, д. 3А, 4 этаж, помещ. 1, ком. 2, 3, 4, 5, 6, 7, 8, 9, 22, 42, 44, 45, 46, 47;
- ДС ЕАЭС N RU Д-СН.РА01.В.29188/21 от 26.07.2021 до 25.07.2026.

ТРАНСПОРТИРОВКА И ХРАНЕНИЕ

Транспортировка и хранение ламп в части воздействия климатических факторов должны соответствовать группам условий хранения: 3 (ЖЗ), 5 (ОЖД), 1 (П), 2 (С) по ГОСТ 15150.

ТРЕБОВАНИЯ БЕЗОПАСНОСТИ

- Лампы Gauss® ремонту не подлежат;
- Во избежание несчастных случаев категорически запрещается разбирать лампы;

ВНИМАНИЕ! Перед установкой или заменой лампы отключите электропитание!

- Во избежание несчастных случаев категорически запрещается производить монтаж и демонтаж ламп при включенном электропитании;
- Для повышения надежности и увеличения срока службы, рекомендуется периодически осматривать находящуюся в эксплуатации электротехническую продукцию с целью обнаружения возможного загрязнения, механических повреждений и оценки работоспособности

ГАРАНТИЙНЫЕ ОБЯЗАТЕЛЬСТВА

Гарантийный срок 24 месяца от даты покупки при условии соблюдения условий эксплуатации, но не более 36 месяцев от даты производства (указана на лампе).

НЕОБХОДИМЫЕ УСЛОВИЯ ДЛЯ ПРЕДОСТАВЛЕНИЯ ГАРАНТИИ НА СВЕТОДИОДНЫЕ ЛАМПЫ GAUSS®

- Замене подлежат неработающие / неисправно работающие светодиодные лампы при условии соблюдения потребителем правил пользования, хранения и эксплуатации;
- Не подлежат замене лампы, имеющие видимые механические повреждения;
- Не подлежат замене лампы, вышедшие из строя в результате попадания внутрь корпуса посторонних предметов, жидкостей, других материалов и веществ, не предназначенных для контакта с лампой;
- Не подлежат замене лампы, вышедшие из строя из-за неправильной установки и подключения;
- Не подлежат замене лампы, вышедшие из строя в результате действия обстоятельств непреодолимой силы: пожар, затопление и т.п.;
- Условия гарантии действуют в рамках законодательства РФ, регулирующего защиту прав потребителей, и не распространяются на случаи использования товара в целях предпринимательской деятельности.

ТЕХНИЧЕСКИЕ ХАРАКТЕРИСТИКИ

- Тип лампы: Tablet;
- Тип цоколя: GX53;
- Мощность: 6 Вт;
- Световой поток: 475 лм (2700 К), 505 лм (4000 К), 530 лм (6500 К);
- Цветовая температура: 2700-6500 К;
- Излучаемые цвета: белый (теплый, нейтральный, холодный);
- Индекс цветопередачи: Ra > 80;
- Угол светового пучка: 110°;
- Номинальное напряжение: 220-240 В / 50 Гц;
- Номинальный ток: 65 мА;
- Коэффициент мощности: PF > 0,5;
- Диммируемая;
- Размер: Ø75×31 мм;
- Материал: пластик, металл;
- Температура эксплуатации: от 0 °C до +45 °C;
- Влажность: 85 %;
- Срок службы (EL70*): 15 000 часов;
- Гарантия: 2 года;
- Светодиоды** : DAGOL/HONGLI 2835×28 шт.;
- Протокол беспроводного соединения: Wi-Fi;
- Частота беспроводного соединения: 2,4 ГГц;
- Мощность передатчика: 100 мВт;
- Радиус действия: до 20 м в помещении.
- *Время работы, необходимое, чтобы лампа потеряла 30 % своего первоначального светового потока.
- **Лампа не содержит светодиодные нити.

Производитель оставляет за собой право вносить в конструкцию и в комплектацию изделия изменения, не ухудшающие его технические характеристики, в любое время и без предварительного уведомления.

КОМПЛЕКТАЦИЯ

- Светодиодная лампа – 1 шт.;
- Паспорт изделия и руководство по эксплуатации – 1 шт.

